

PlastorGomma



**COMPONENTI PER TRASPORTATORI
A NASTRO SERIE 50 E SERIE 95**

***BELT CONVEYORS COMPONENTS
SERIES 50 AND SERIES 95***





PlastorGomma

Sede Produttiva



PlastorGomma

Indice *Index*

FLANGE DI SOSTEGNO TAMBURI E RULLI <i>SUPPORT FLANGE DRUMS AND ROLLERS</i>	1
ELEMENTI PER STRUTTURE PORTANTI <i>ELEMENTS FOR BEARING STRUCTURES</i>	7
TAMBURI E RULLI <i>DRUMS AND ROLLERS</i>	17
ORGANI DI TRASMISSIONE PER TRAINO RINVIATO <i>TRANSMISSION POWER FOR RETURN PULLING</i>	29
GUIDE DI CONTENIMENTO PRODOTTI <i>CONTAINMENT GUIDES PRODUCTS</i>	33

FLANGE DI SOSTEGNO TAMBURI E RULLI
SUPPORT FLANGE DRUMS AND ROLLERS




FLANGIA PER RULLO Ø50 SEDE CUSCINETTO Ø20
Roller flange Ø50 bearing seat Ø20

Riferimento Art. No.	Materiale Material
3FLA00040	alluminio anodizzato <i>anodized aluminium</i>


FLANGIA PER RULLO Ø95 SEDE CUSCINETTO Ø25
Roller flange Ø95 bearing seat Ø25

Riferimento Art. No.	Materiale Material
3FLA00017	acciaio zincato <i>zinc-coated steel</i>


FLANGIA SOSTEGNO RID.CH04 PFA1 PER TRAINO DIRETTO NASTRI SERIE 50
Support flange gear CH04 PFA1 for direct driving conveyor belts 50 series

Riferimento Art. No.	Materiale Material
3FLA00155	acciaio zincato <i>zinc-coated steel</i>



**FLANGIA PORTA CUSCINETTO PER RULLO Ø95 CON
INCASTRO PER PROFILO 45X90**

Bearing holder flange for roller Ø95 with profile joint 45x90

Riferimento Art. No.	Materiale Material
3FLA00133	alluminio anodizzato <i>anodized aluminium</i>



FLANGIA PER RULLO Ø25 SU PROFILO 45

Roller flange Ø25 bearing seat Ø45

Riferimento Art. No.	Materiale Material
3FLA00097	alluminio anodizzato <i>anodized aluminium</i>



FLANGIA DI ATTACCO TRAINO CENTRALE

Join flange for central drive

Riferimento Art. No.	Materiale Material
3FLA00038	acciaio zincato <i>zinc-coated steel</i>



PIASTRA DI SOSTEGNO RULLO FOLLE Ø35

Support roller plate for idle roller Ø35

Riferimento Art. No.	Materiale Material
3PIA00001	acciaio zincato zinc-coated steel



**PROTEZIONE PER RULLO Ø95 CON FORI
PER FISSAGGIO**

Roller protection Ø95 with holes for fixing

Riferimento Art. No.	Materiale Material
3CAR00100	polietilene - polythylene



PERNO PER RULLO Ø25

Roller pin Ø25

Riferimento Art. No.	Materiale Material
3PER00093	acciaio zincato zinc-coated steel



PERNO PER BRACCIO DI REAZIONE

Reaction arm pin

Riferimento Art. No.	Materiale Material
3PER00006	acciaio zincato <i>zinc-coated steel</i>



TENDITORE UNIVERSALE

Universal tightener

Riferimento Art. No.	Materiale Material
3PIA00579	alluminio anodizzato <i>anodized aluminium</i>



TENDITORE PER PROFILO 45X90

Profile tightener 45x90

Riferimento Art. No.	Materiale Material
3PIA00035	alluminio anodizzato <i>anodized aluminium</i>


TENDITORE PER TRAINO CENTRALE
Tightener for central drive

Riferimento Art. No.	Materiale Material
3PIA00005	alluminio anodizzato <i>anodized aluminium</i>


CUSCINETTO 2204-2RS 20X47X18
Bearing 2204-2RS 20x47x18

Riferimento Art. No.	Materiale Material
2002204	acciaio <i>steel</i>


SUPPORTO FLANGIA ROTONDA SBPF205 Ø25
Round support flange SBPF205 Ø25

Riferimento Art. No.	Materiale Material
200SBPF205	acciaio zincato <i>zinc-coated steel</i>



ELEMENTI PER STRUTTURE PORTANTI
ELEMENTS FOR BEARING STRUCTURES



PROFILO 45X45 LEGGERO A 4 GOLE CAVA 8

Light profile 45x45 at 4 hollow grooves 8

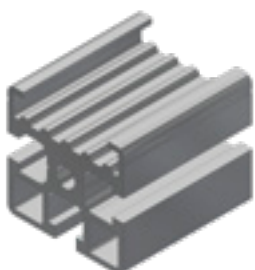
Riferimento Art. No.	Materiale Material
3PRA00023	alluminio anodizzato <i>anodized aluminium</i>



PROFILO 45X90 LEGGERO A 6 GOLE CAVA 8

Light profile 45x90 at 6 hollow grooves 8

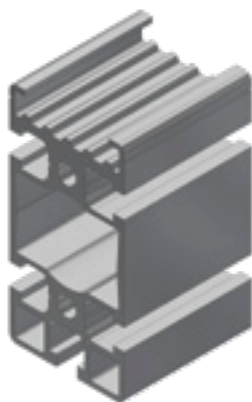
Riferimento Art. No.	Materiale Material
3PRA00037	alluminio anodizzato <i>anodized aluminium</i>



PROFILO 45X43 PER NASTRI A CINGHIE TIPO Z

Profile 45x43 for Z section V belts

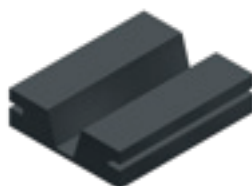
Riferimento Art. No.	Materiale Material
3PRA00289	alluminio anodizzato <i>anodized aluminium</i>



PROFILO 45X88 PER NASTRI A CINGHIE TIPO Z

Profile 45x88 for Z section V belts

Riferimento Art. No.	Materiale Material
3PRA00268	alluminio anodizzato <i>anodized aluminium</i>



PROFILO PER GUIDE TIPO Z

Profile for Z type guides

Riferimento Art. No.	Materiale Material
3PRP00354	polietilene <i>polythylene</i>



PROFILO GUIDA CINGHIA SEZIONE B

Belt guide profile B section

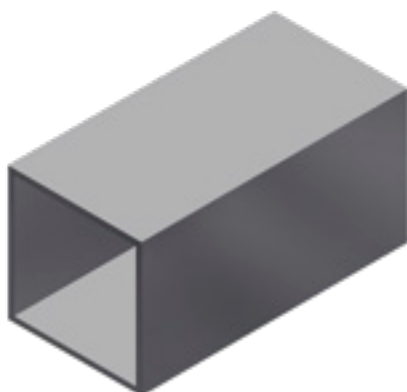
Riferimento Art. No.	Materiale Material
3PRA00001	alluminio anodizzato <i>anodized aluminium</i>



PROFILO RETTANGOLARE 30X15X1,5

Rectangular profile 30x15x1,5

Riferimento Art. No.	Materiale Material
150R4869	alluminio anodizzato <i>anodized aluminium</i>



PROFILO QUADRO 50X50X2

Square profile 50x50x2

Riferimento Art. No.	Materiale Material
4PRA00001	alluminio anodizzato <i>anodized aluminium</i>



PIASTRA CONTRASTO PER FLANGE PIEDI

Clash plate for feet flange

Riferimento Art. No.	Materiale Material
3PIA00004	acciaio zincato <i>zinc-coated steel</i>



FLANGIA PER ANCORAGGIO PIEDE PROFILO 45X45

Flange for feet anchoring profile 45x45

Riferimento Art. No.	Materiale Material
3FLA00005	acciaio zincato zinc-coated steel



FLANGIA PER ANCORAGGIO PIEDE PROFILO 45X90

Flange for feet anchoring profile 45x90

Riferimento Art. No.	Materiale Material
3FLA00004	acciaio zincato zinc-coated steel



PIATTO PER CERNIERA

Plate for hinge

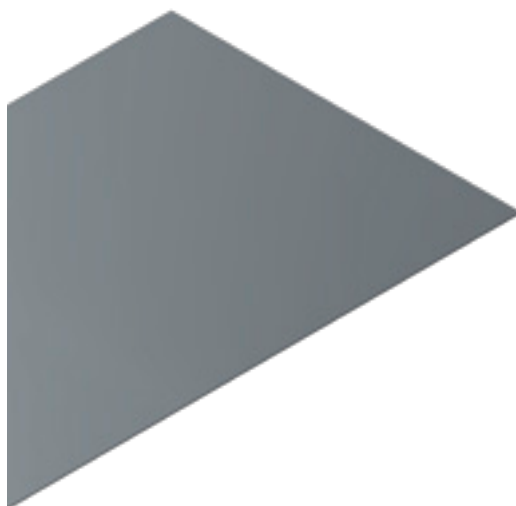
Riferimento Art. No.	Materiale Material
3PIA00156	acciaio zincato zinc-coated steel



PIATTO DI SPESSORAMENTO PER CERNIERA

Thickness plate for hinge

Riferimento Art. No.	Materiale Material
3PIA00155	acciaio zincato zinc-coated steel



LAMIERA DI STRISCIAMENTO 1000X2000X1,5

Sliding metal sheet 1000x2000x1,5

Riferimento Art. No.	Materiale Material
4PRF00030	acciaio zincato zinc-coated steel



PIASTRA DI UNIONE TELAIO IN PROFILATO 45X90

Union frame plate extrusion 45x90

Riferimento Art. No.	Materiale Material
3PIA00201	acciaio zincato zinc-coated steel



CURSORE RETTANGOLARE M8 13X20

Rectangular cursor M8 13x20

Riferimento Art. No.	Materiale Material
3VIT00034	acciaio zincato <i>zinc-coated steel</i>



ANGOLARE DI FISSAGGIO 43X43

Fixing angle bracket 43x43

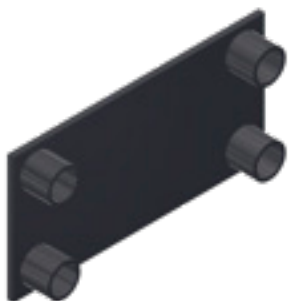
Riferimento Art. No.	Materiale Material
3ANG00004	alluminio sabbiato <i>sand blasted aluminium</i>



TAPPO PER PROFILO ALLUMINIO 45X45 L

Aluminium profile cap 45x45 L

Riferimento Art. No.	Materiale Material
3TAP00001A	poliammide - <i>polyamide</i>



TAPPO PER PROFILO ALLUMINIO 45X90 L

Aluminium profile cap 45x90 L

Riferimento Art. No.	Materiale Material
3TAP00027	poliammide - <i>polyamide</i>



RUOTA GOMMATA Ø50 GIREVOLE CON FRENO, PERNO M8

Turning rubber wheel Ø50 with brake, pin M8

Riferimento Art. No.	Materiale Material
800379101	gomma + acciaio zincato <i>rubber + zinc-coated steel</i>



RUOTA GOMMATA Ø50 GIREVOLE CON PERNO M8

Turning rubber wheel Ø50 with M8 pin

Riferimento Art. No.	Materiale Material
800376101	gomma + acciaio zincato <i>rubber + zinc-coated steel</i>



FLANGIA DI FISSAGGIO PER PIEDE M16

Fixing flange for foot M16

Riferimento Art. No.	Materiale Material
4ACC00031	alluminio pressofuso <i>die-cast aluminium</i>



TAPPO FILETTATO M16 PER TUBO 50X50X2

Threaded cap M16 for pipe 50x50x2

Riferimento Art. No.	Materiale Material
150R2551	poliammide + ottone <i>polyamide + brass</i>



PIEDE M8 Ø50 H.T.88

Foot M8 Ø50 H.T.88

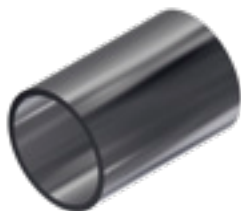
Riferimento Art. No.	Materiale Material
4PIE00042	acciaio zincato + poliammide <i>zinc-coated steel + polyamide</i>

**PIEDE M16 Ø102 H.T.195***Foot M16 Ø102 H.T.195*

Riferimento Art. No.	Materiale Material
4PIE00089	acciaio zincato + poliammide <i>zinc-coated steel + polyamide</i>



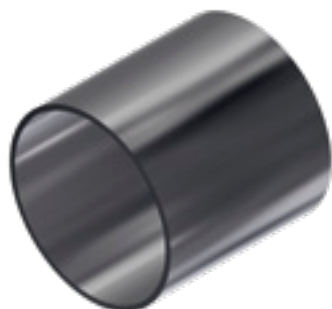
TAMBURI E RULLI
DRUMS AND ROLLERS



TUBO PER RULLI Ø35X2 (IN BARRA L=6000)

Drum for rollers Ø35x2 (ROD L=6000)

Riferimento Art. No.	Materiale Material
4PRA00004	alluminio anodizzato <i>anodized aluminium</i>



TUBO PER RULLI Ø50X1,5 (IN BARRA L=6000)

Drum for rollers Ø50x1,5 (ROD L=6000)

Riferimento Art. No.	Materiale Material
4PRA00010	alluminio anodizzato <i>anodized aluminium</i>



PROFILO PER RULLI Ø51 (IN BARRA L=6000)

Profile for rollers Ø51 (ROD/BAR L=6000)

Riferimento Art. No.	Materiale Material
3PRA00202	alluminio - <i>aluminium</i>



PROFILO PER RULLI Ø81 (IN BARRA L=6000)

Profile for rollers Ø81 (ROD L=6000)

Riferimento Art. No.	Materiale Material
3PRA00205	alluminio - <i>aluminium</i>



PROFILO PER RULLI Ø96 (IN BARRA L=6000)

Profile for rollers Ø96 (ROD L=6000)

Riferimento Art. No.	Materiale Material
3PRA00201	alluminio - <i>aluminium</i>


**PROFILO PER RULLI Ø51 RIVESTITO IN GOMMA Ø65
(IN BARRA DA L=2000)**
Profile for rollers Ø51 rubber coated Ø65 (ROD L=2000)

Riferimento Art. No.	Materiale Material
3PRA00206	alluminio + gomma 70SHA aluminium + 70SHA rubber


**PROFILO PER RULLI Ø51 RIVESTITO IN GOMMA Ø80
(IN BARRA DA L=2000)**
Profile for rollers Ø51 rubber coated Ø80 (ROD L=2000)

Riferimento Art. No.	Materiale Material
3PRA00207	alluminio + gomma 70SHA aluminium + 70SHA rubber


**PROFILO PER RULLI Ø81 RIVESTITO IN GOMMA Ø96
(IN BARRA DA L=2000)**
Profile for rollers Ø81 rubber coated Ø96 (ROD L=2000)

Riferimento Art. No.	Materiale Material
3PRA00210	alluminio + gomma 70SHA aluminium + 70SHA rubber



**PROFILO PER RULLI Ø96 RIVESTITO IN GOMMA Ø105
(IN BARRA DA L=2000)**

Profile for rollers Ø96 rubber coated Ø105 (ROD L=2000)

Riferimento Art. No.	Materiale Material
3PRA00208	alluminio + gomma 70SHA aluminium + 70SHA rubber



**PROFILO PER RULLI Ø96 RIVESTITO IN GOMMA Ø125
(IN BARRA DA L=2000)**

Profile for rollers Ø96 rubber coated Ø125 (ROD L=2000)

Riferimento Art. No.	Materiale Material
3PRA00209	alluminio + gomma 70SHA aluminium + 70SHA rubber



FLANGIA PER RULLO Ø51 FORO 22

Flange for roller Ø51 hole 22

Riferimento Art. No.	Materiale Material
3FLA00194	alluminio - aluminium


FLANGIA PER RULLO Ø51 FORO 22 PER CINGHIA 8X5
Flange for roller Ø51 hole 22 for 8x5 belt

Riferimento Art. No.	Materiale Material
3FLA00192	alluminio - <i>aluminium</i>


FLANGIA PER RULLO Ø65 FORO 22 (PROFILO Ø51)
Flange for roller Ø65 hole 22 (profile Ø51)

Riferimento Art. No.	Materiale Material
3FLA00197	alluminio - <i>aluminium</i>


FLANGIA PER RULLO Ø80 FORO 22 (PROFILO Ø51)
Flange for roller Ø80 hole 22 (profile Ø51)

Riferimento Art. No.	Materiale Material
3FLA00198	alluminio - <i>aluminium</i>



FLANGIA PER RULLO Ø81 FORO 30

Flange for roller Ø81 hole 30

Riferimento Art. No.	Materiale Material
3FLA00204	alluminio - <i>aluminium</i>



FLANGIA PER RULLO Ø96 FORO 30 (PROFILO Ø81)

Flange for roller Ø96 hole 30 (profile Ø81)

Riferimento Art. No.	Materiale Material
3FLA00206	alluminio - <i>aluminium</i>



FLANGIA PER RULLO FOLLE Ø81 SEDE CUSCINETTO 6004 (FORO 20)

Flange for idle roller Ø81 bearing seat 6004 (hole 22)

Riferimento Art. No.	Materiale Material
3FLA00205	alluminio - <i>aluminium</i>



FLANGIA PER RULLO Ø81 SEDE CALETT.D.22 RCK61

Flange for idle roller Ø81 shrink disc seat D.22 RCK61

Riferimento Art. No.	Materiale Material
3FLA00276	alluminio - <i>aluminium</i>



FLANGIA PER RULLO Ø96 FORO 30

Flange for roller Ø96 hole 30

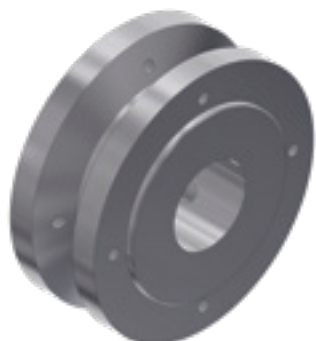
Riferimento Art. No.	Materiale Material
3FLA00183	alluminio - <i>aluminium</i>



FLANGIA PER RULLO Ø96 FORO 30 PER CINGHIA 8X5

Flange for roller Ø96 hole 30 for 8x5 belt

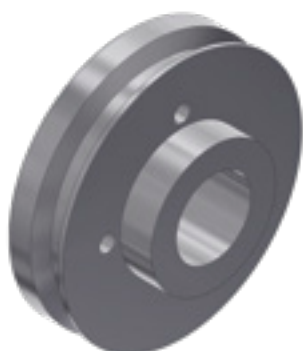
Riferimento Art. No.	Materiale Material
3FLA00182	alluminio - <i>aluminium</i>



FLANGIA PER RULLO Ø96 FORO 30 PER CINGHIA 13X8

Flange for roller Ø96 hole 30 for 13x8 belt

Riferimento Art. No.	Materiale Material
3FLA00199	alluminio - <i>aluminium</i>



**FLANGIA PER RULLO Ø96 FORO 30 PER CINGHIA 8X5
(PROFILO Ø81)**

Flange for roller Ø96 hole 30 for 8x5 belt (profile Ø81)

Riferimento Art. No.	Materiale Material
3FLA00344	alluminio - <i>aluminium</i>



**FLANGIA PER RULLO RIVESTITO IN GOMMA Ø105
FORO 30 (PROFILO Ø96)**

Flange for roller rubber coated Ø105 hole 30

Riferimento Art. No.	Materiale Material
3FLA00195	alluminio - <i>aluminium</i>


**FLANGIA PER RULLO RIVESTITO IN GOMMA Ø125
FORO 30 (PROFILO Ø96)**
Flange for roller rubber coated Ø125 hole 30

Riferimento Art. No.	Materiale Material
3FLA00196	alluminio - <i>aluminium</i>


FLANGIA PER RULLO Ø125 SEDE CALETT.D.30 RCK40
Flange for idle roller Ø125 shrink disc seat D.30 RCK40

Riferimento Art. No.	Materiale Material
3FLA00275	alluminio - <i>aluminium</i>


TESTATA PER RULLO Ø35 CON 2 CUSCINETTI
Roller head Ø35 with 2 bearings

Riferimento Art. No.	Materiale Material
3BOC00064	nylon nero - <i>black nylon</i>



GRUPPO VOLVENTE PER RULLO Ø50 FORO 12

Rolling friction group roller Ø50 hole 12

Riferimento Art. No.	Materiale Material
150R2572	poliammide + acciaio <i>polyamide + steel</i>



PERNO PER RULLO Ø12 CON TESTA 11X15

Roller pin Ø12 with head 11x15

Riferimento Art. No.	Materiale Material
3PER00005	nylon nero - <i>black nylon</i>



PERNO PER RULLO Ø12 CON TESTA RAGGIATA

Roller pin Ø12 with radiated head

Riferimento Art. No.	Materiale Material
150081F	acciaio zincato <i>zinc-coated steel</i>



CUSCINETTO 6004-2RS (20X42X12)

Bearing 6004-2rs (20x42x12)

Riferimento Art. No.	Materiale Material
200001	acciaio - steel



CUSCINETTO 6001-2RS (12X28X8)

Bearing 6001-2rs (12x28x8)

Riferimento Art. No.	Materiale Material
200016E	acciaio - steel



ORGANI DI TRASMISSIONE PER TRAINO RINVIATO
TRANSMISSION POWER FOR RETURN PULLING





CARTER PER MOTORIZZAZIONE RINVIATA

Protective casing for MVF49P

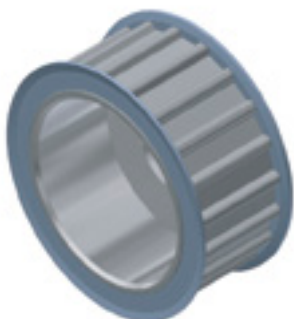
Riferimento Art. No.	Materiale Material
3CAR00039	acciaio verniciato <i>Painted steel</i>



FLANGIA PER RIDUTTORE MVF49P TRAINO RINVIATO

Flange for MVF49P reverse gear

Riferimento Art. No.	Materiale Material
3FLA00062	acciaio verniciato <i>Painted steel</i>



PULEGGIA DENTATA Z=20 AT10

Toothed pulley Z=20 AT10

Riferimento Art. No.	Stato di fornitura Supply size
3PUD00083	alluminio - <i>aluminium</i>



CALETTATORE RCK45 25X47

Shrink disc RCK45 25x47

Riferimento Art. No.	Materiale Material
200CL005	acciaio - steel



ALBERO PER RIDUTTORE MVF49

Shaft for speed gear unit MVF49


Riferimento Art. No.	Materiale Material
3ALB00086	acciaio zincato zinc-coated steel



CINGHIA DENTATA MEGAPOWER 560AT1025

Toothed belt megapower 560AT1025

Riferimento Art. No.	Materiale Material
8AT10056025	poliuretano - polyurethane



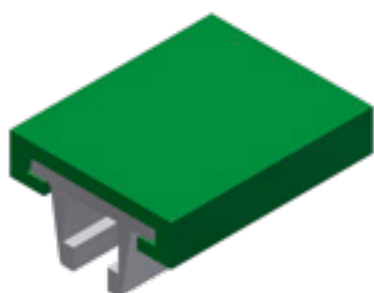
GUIDE DI CONTENIMENTO PRODOTTI
CONTAINMENT GUIDES PRODUCTS



TAPPO PER GUIDA DI CONTENIMENTO

Containment guide cap

Riferimento Art. No.	Materiale Material
150R3078	poliammide grigio <i>gray polyamide</i>



GUIDA LATERALE 40X23X6000

Side guide 40x23x6000

Riferimento Art. No.	Materiale Material
150R2601L6	alluminio anodizzato + polietilene verde <i>anodized aluminium + green polythylene</i>



PROFILO POLIFUNZIONALE CON GUIDA FISSA 35X12

Multifunctional profile with fixed guide 35x12

Riferimento Art. No.	Materiale Material
3PRP00134	polietilene <i>polythylene</i>



SUPPORTO GUIDA CON MANIGLIA A RIPRESA Ø12

Guide support with clamp lever Ø12

Riferimento Art. No.	Materiale Material
150R5925	poliammide nero <i>black polyamide</i>



SUPPORTO GUIDA Ø14

Guide support Ø14

Riferimento Art. No.	Materiale Material
4SUP00001	poliammide nero + acciaio <i>black polyamide + steel</i>


ASTA PORTA GUIDA Ø12X220 M8
Rod guide door Ø12x220 M8

Riferimento Art. No.	Materiale Material
150R5924	acciaio zincato <i>zinc-coated steel</i>

Tappo Cup	Materiale Material
3TAP00063	Tappo a goccia nero Ø12 - gomma <i>Black drop shape cup Ø12 - rubber</i>


ASTA PORTA GUIDA Ø14X250 M8
Rod guide door Ø14x250 M8

Riferimento Art. No.	Materiale Material
3PER00002	alluminio - <i>aluminium</i>

Tappo Cup	Materiale Material
3TAP00064	Tappo a goccia nero Ø14 - gomma <i>Black drop shape cup Ø14 - rubber</i>



Tutti i diritti sono riservati. All rights reserved.

Nessuna parte di questo catalogo può essere riprodotta o trasmessa in qualsiasi forma o mezzo, senza l'autorizzazione scritta dei titolari del copyright.

